

May Fairy

銀座にまったく新しいタイプの アイラッシュサロンが誕生!

たった1本、たった1ミリでも単差しの印象を左右するまつげ。「May Fairy」では、日本人の繊細な地まつげを成長させながら、パーフェクトな目元を演出するスタイルを提案します。

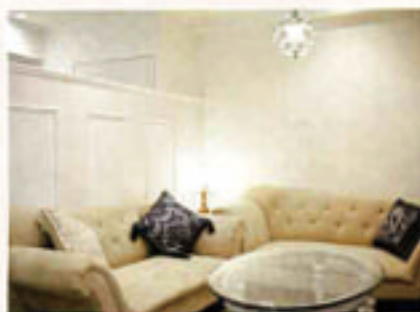


地まつげをいたわった、
良質&安心な素材。

日本人のまつげは繊細。メイ・フェアリーでは、そのデリケートなまつげの健康をいちばんに考え、職人が一本一本作り上げる日本で最も軽い毛を使用し、エクステンション仕様で改善した特別なグルーで装着します。エクステンション、グルーの選定は、医師との連携の下に行われるので安全性の高さはお墨付き。もちろん、地まつげの成長を妨げるような施術は行いません。今あるまつげを良い状態で保ち成長させるため、赤ちゃん毛や傷んだ毛を避けてエクステンションを装着。正しい装着方法と厳選された材料で、目力アップと地まつげの健康を同時に叶えます。

上質なインテリアに囲まれた、
スイートな空間の中で。

オーダーメイドの調色がちりばめられた白が基調のヨーロッパ風インテリア。店内には9つの個室とパウダールームを完備しています。お客さまの居心地を一番に考えた、心安らくやさしい空間です。



47種類ある豊富な毛の中から目の形や毛質に合ったものを5種ほど選択。美容師免許を所有する施術者により目頭は短め、中央はカールなど、ディテールまで気を配ったカウンセリングを行います。



細やかなカウンセリングで、
自分に合ったスタイルを追求!



May Fairy

☎03-5565-2850

5時～22時

平日 11:00~21:00 (最終受付19:30)
日・祝 11:00~18:00 (最終受付16:30) 無休
中央区銀座3-14-13 第1厚生館2F

<http://mayfairy.jp>

MENU

▼パーフェクト フェアリー スタイル

スイート・フェアリーアイ

通常価格11,000円 ▶「本誌を見た」で6,600円

自然に華やい印象の目元に、※70~100本程装着のコース

グラマラス・フェアリーアイ

通常価格14,000円 ▶「本誌を見た」で8,400円

さらにボリュームを出したい方に、※メイ・フェアリーまつげ5段階のコース

▼キャンペーンの期間は2011年10月31日まで。



▼他にもメニュー多数!
詳しくはHPへ。